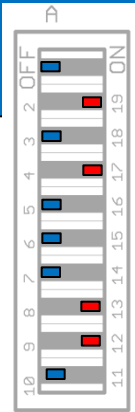


# Loop-Back Messung Frequenzgang (gesamtes Messsystem) mit K500 und

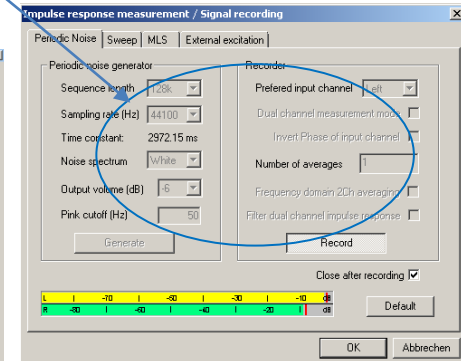
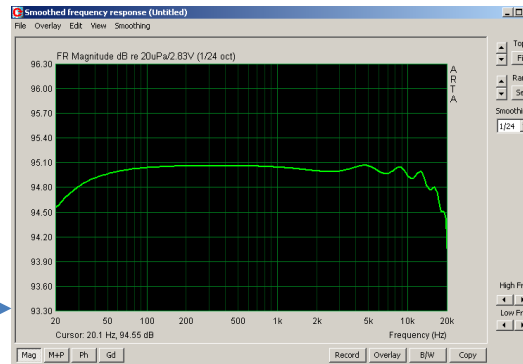
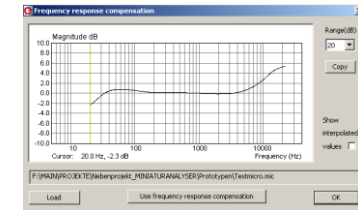
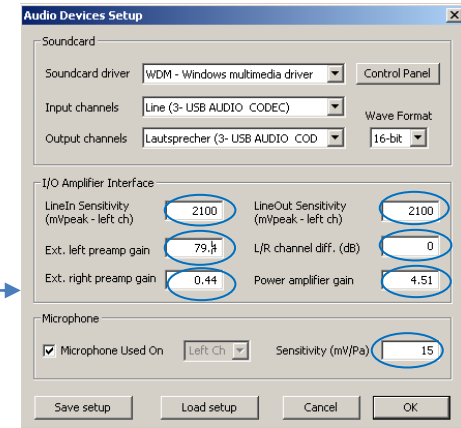
# ARTA

Zuätzlich benötigte Hilfsmittel: Messkabel K500 (1:1 Loop Back Testkabel)



## Loop-Backmessung Frequenzgang (Mikvorverstärker =1, ausgeschaltete Mikversorgung) für Elektronikmessungen (Filter...)

- Nach dem Programmstart geht ARTA praktischerweise immer in den Impulsmessmodus
- Im Setup > Audio devices oder Einstellungen vornehmen
- Schalter Mikrofonvorverstärker auf ganz links schieben (Gain=1)
- > Button ‚FR compensation‘ deaktivieren
- Loop-Back Kabel K500 anstecken
- Dialogbox mit öffnen
- Einstellungen in Dialogbox vornehmen
- ‚Record‘ Button drücken > Aussteuerbalken linker Kanal muß gelb sein
- ARTA liefert die Impulsantwort
- Frequenzgang mit anzeigen
- View > SoundPressure units > dBre20uPa/2,83V wählen
- Kurve über Buttons (am rechten Programmrand) skalieren



- Frequenzganglinearität des Messsystems prüfen (ca. +0,25dB)