



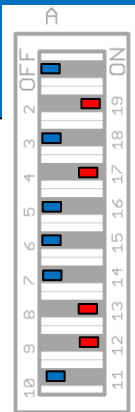
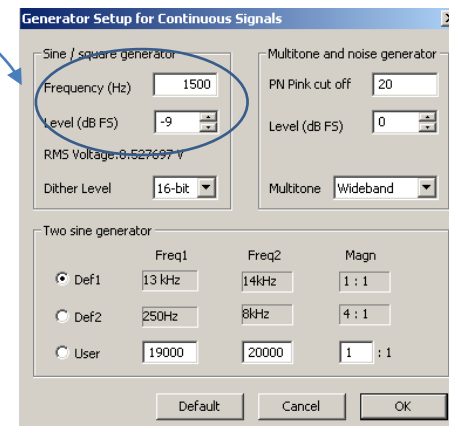
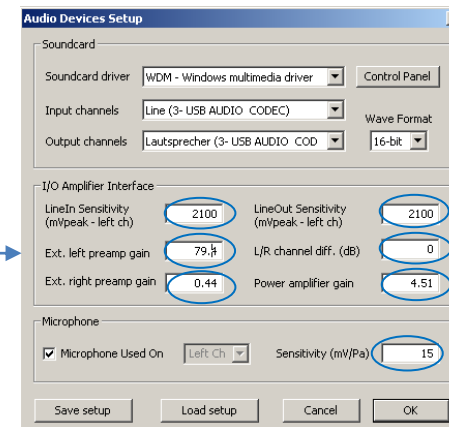


# Loop-Back Messung S/N komplette Messkette mit K500 und ARTA

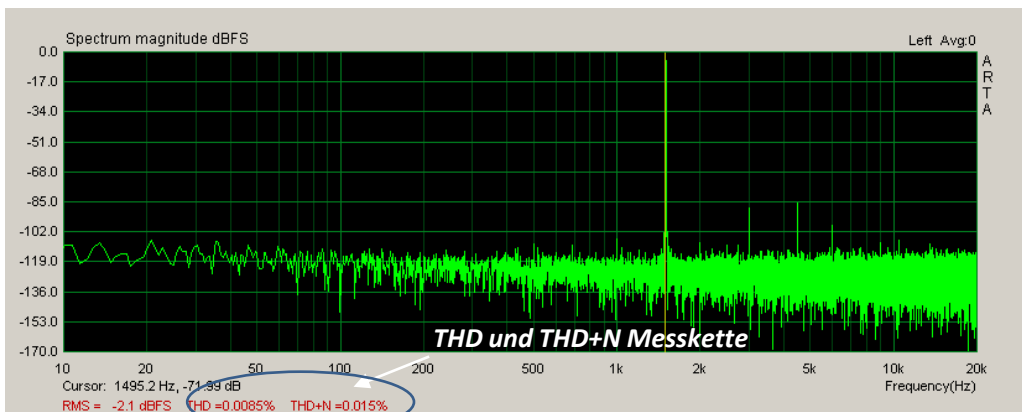
Zuätzlich benötigte Hilfsmittel: Messkabel K500 (1:1 Loop Back Testkabel)

## Loop-Backmessung S/N (Mikvorverstärker =1, ausgeschaltete Mikversorgung) für Elektronikmessungen (Filter...)

1. Nach dem Programmstart von ARTA in der Menueleiste **S<sub>PA</sub>** wählen
2. Im Setup > Audio devices diese Einstellungen vornehmen
3.  > Button ‚FR compensation‘ deaktivieren
4.  > Sinussignal 1.5kHz wählen, -9dB Pegel wählen (Audioverstärker hat bereits 7dB Verstärkung, in der Summe maximal -2dB)
3.  Gen Sine Fs(Hz) 44100 FFT 65536 Wnd Hanning Avg None
4. View > Scaling > dB FS wählen
5. View > Frequency Axis > log wählen
6. View > Resolution 1/24 octave wählen
7. Messung starten 
8. FIT Button am rechten Bildschirmrand drücken



Entspricht nicht dem Auslieferungszustand



Bei Vermessungen von Vorverstärkern mit maximalem Gain=1 darf das Generatorsignal nicht über -9dB liegen (Clipping)